



Auxilia est une association sous convention avec l'Administration Pénitentiaire.

Notre objectif depuis 1929 est la réinsertion de personnes adultes en difficulté.

MODALITÉS

Soutien aux apprentissages par correspondance, sur mesure

Dans certains établissements, des bénévoles peuvent vous accompagner en présentiel

Liberté de choix de contenu en fonction de la disponibilité des bénévoles

Les formations sont gratuites hormis les frais de dossier de 30 € par an,

Pour certains publics, une prise en charge est possible, se renseigner auprès du SPIP.

QUAND ET COMMENT VOUS INSCRIRE ?

L'inscription est possible à tout moment de l'année

Remplissez et envoyez la page 2 «FORMULAIRE DE PRÉINSCRIPTION» à
AUXILIA EAD - 7 RUE DES HARAS 92000 NANTERRE.

En réponse, Auxilia vous enverra :

1 - Un dossier d'inscription à nous retourner

2 - Des exercices permettant de vous proposer un accompagnement adapté.

LE DEBUT DE LA FORMATION

Après votre inscription, il peut s'écouler plusieurs semaines avant le début de la formation

Les délais sont en fonction de la disponibilité des formateurs bénévoles

Après un temps d'engagement suffisant, une attestation scolaire pourra être délivrée

EXAMENS, DIPLÔMES ET PROJET PROFESSIONNEL

Si vous souhaitez préparer un diplôme ou examen, vous devez contacter le Responsable Local d'Enseignement du Centre scolaire et votre Conseiller Pénitentiaire d'Insertion et de Probation. Auxilia ne peut pas vous inscrire à un examen.

**N'HESITEZ PAS À PARLER D'AUXILIA AUTOUR
DE VOUS OU À DONNER CE DEPLIANT À VOS CO-DETENUS.**

FORMEZ-VOUS PAR CORRESPONDANCE AVEC



Association loi 1901, reconnue d'utilité publique

Plus de **700 bénévoles**
pour **vous accompagner**
dans **votre parcours personnalisé**

POUR LE PLAISIR D'APPRENDRE POUR PRÉPARER VOTRE RÉINSERTION



AUXILIA EAD

7 rue des Haras

92000 NANTERRE

- Formulaire de préinscription..... page 2
- Catalogue des formations..... page 3
- Modalités..... page 4

À retourner à : **AUXILIA EAD**
7 rue des Haras - 92000 NANTERRE

CADRE RÉSERVÉ À AUXILIA

Mme <input type="checkbox"/>	NOM	PRÉNOM
M. <input type="checkbox"/>		
DATE DE NAISSANCE __/__/____	LIEU DE NAISSANCE :	
NOM ET ADRESSE DE L'ÉTABLISSEMENT PÉNITENTIAIRE :	À quel niveau avez-vous arrêté vos études ?	
	N° ÉCROU :	
	BÂTIMENT :	CELLULE :
	Durée de l'incarcération :	

Nous avons besoin de connaître la durée de votre incarcération.

Du fait de nombreuses sollicitations, nous ne sommes pas en mesure de répondre à toutes les demandes : nous accompagnons, par correspondance, les personnes détenues pour plus de 12 mois (après remise de peine).

QUELLES MATIERES SOUHAITEZ-VOUS SUIVRE AVEC AUXILIA ?

CHOIX 1 : _____

CHOIX 2 : _____

QUEL EST LE MOTIF DE VOTRE DEMANDE ? (COCHEZ LES CASES DE VOTRE CHOIX)

- Effectuer une remise à niveau
- Découvrir une nouvelle matière _____
- Préparer un métier. Lequel ? _____
- Préparer un examen. Lequel ? _____
- Autre motif. Lequel ? _____

SI VOUS LE SOUHAITEZ, VOUS POUVEZ NOUS EN DIRE PLUS SUR VOTRE PROJET OU MOTIVATION

DATE : __/__/20__

SIGNATURE :

Les informations recueillies sont nécessaires pour votre inscription. Auxilia s'engage à ne pas divulguer, ni partager vos données personnelles conformément au Règlement Général de protections des Données de 2018. Vous pouvez accéder aux données vous concernant, les rectifier, demander leur effacement ou exercer votre droit à la limitation du traitement de vos données en écrivant à Auxilia, 7 rue des Haras 92000 Nanterre.

LISTE DES FORMATIONS PAR CORRESPONDANCE
AUXILIA UNE NOUVELLE CHANCE

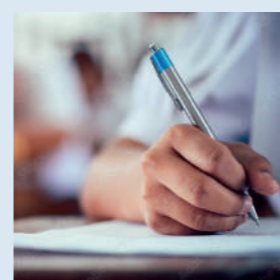


REMISE À NIVEAU EN FRANÇAIS ET MATHÉMATIQUES



FRANÇAIS LANGUE ÉTRANGÈRE

Pour les personnes dont la langue maternelle n'est pas le français



ENSEIGNEMENT GÉNÉRAL ET CULTUREL

- Français
- Mathématiques
- Langues vivantes (anglais, espagnol, italien, allemand, portugais)
- Langues anciennes (latin, grec)
- Philosophie

- Physique/Chimie
- Sciences de la Vie et de la Terre
- Histoire
- Géographie
- Histoire de l'art
- Dessin artistique



ENSEIGNEMENTS TECHNIQUES

- Initiations théoriques :*
- Mécanique
 - Electricité
 - Electronique
 - Génie civil, automatique
 - Dessin industriel et dessin pour bâtiment

ENSEIGNEMENTS TERTIAIRES

- Comptabilité
- Economie/Gestion
- Initiation droit

LES BÉNÉVOLES D'AUXILIA PEUVENT SOUTENIR LA PRÉPARATION DES EXAMENS CI-DESSOUS

Si vous souhaitez passer un examen, contacter le Responsable Local de l'Enseignement (RLE) du centre scolaire. Les bénévoles d'Auxilia vous accompagneront pour préparer votre examen.

- Certificat de Formation Générale (CFG)
- Baccalauréat général et professionnel
- BAC PRO - certaines épreuves théoriques (français, maths, sciences médico-sociales)

- Diplôme National du Brevet (DNB)
- Diplôme d'Accès aux Etudes Universitaires (DAEU)