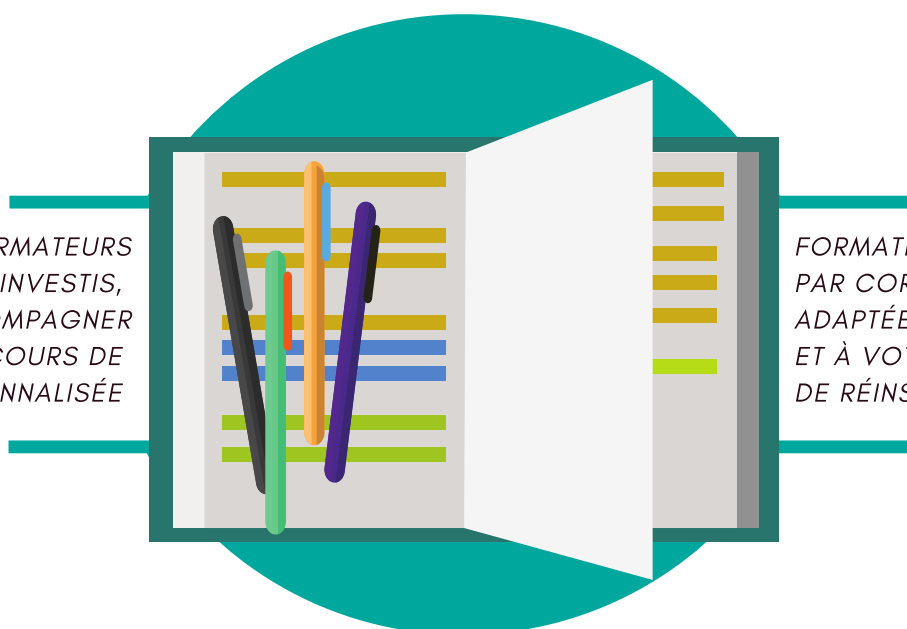


FORMEZ-VOUS PAR CORRESPONDANCE AVEC



- POUR PRÉPARER VOTRE RÉINSERTION
- POUR LE PLAISIR D'APPRENDRE

PLUS DE 800 FORMATEURS
BÉNÉVOLES INVESTIS,
POUR VOUS ACCOMPAGNER
DANS VOTRE PARCOURS DE
FORMATION PERSONNALISÉE



FORMATIONS
PAR CORRESPONDANCE
ADAPTÉES À VOTRE NIVEAU
ET À VOTRE PROJET
DE RÉINSERTION

Association Loi 1901, Reconnue d'Utilité Publique

Auxilia EAD
(Enseignement à distance)
7 rue des Haras
92000 Nanterre

- *Formulaire de préinscription* page 2
- *Catalogue des formations* page 3
- *Modalités* page 4

FORMULAIRE DE PRÉINSCRIPTION

à retourner à Auxilia EAD
7 RUE DES HARAS - 92000 NANTERRE

Cadre réservé à Auxilia



Écrire en lettres majuscules

Mme
M.

NOM :

Prénom :

Date de naissance: __ / __ / ____

Lieu de naissance :

ADRESSE :

VOUS ÊTES : (Cocher une réponse)

- Travailleur handicapé
- Chomeur de longue durée ou au RSA
- Malade
- En situation personnelle difficile

Quel est votre niveau scolaire ?

Quels métiers avez vous déjà exercés ?

QUELLES MATIÈRES SOUHAITEZ-VOUS SUIVRE AVEC AUXILIA ?

CHOIX 1 :

CHOIX 2 :

QUEL EST LE MOTIF DE VOTRE DEMANDE DE FORMATION ? (COCHEZ LES CASES DE VOTRE CHOIX)


- Vous améliorer en français, maths (remise à niveau)
- Découvrir des domaines nouveaux. Lesquels ? _____
- Vous préparer à un métier. Lequel ? _____
- Préparer un examen. Lequel ? _____
- Autre motif. Lequel ? _____

Exprimez en quelques lignes votre projet ou motivation pour suivre une formation.

Date __ / __ / 20__

AIDEZ-NOUS À ÉVOLUER : Quelles autres formations aimeriez-vous trouver dans notre catalogue ?

Les informations recueillies sont nécessaires pour votre inscription. Auxilia s'engage à ne pas divulguer, ni partager vos données personnelles conformément au Règlement Général de Protections des Données de 2018.



REMISES À NIVEAU EN FRANÇAIS ET MATHÉMATIQUES

pour les personnes
scolarisées en français.



FRANÇAIS LANGUE ÉTRANGÈRE

Initiation au français (lire, écrire)
pour les personnes dont la langue
maternelle n'est pas le français.



ENSEIGNEMENT GÉNÉRAL ET CULTUREL

- Français
- Mathématiques
- Langues vivantes (anglais, espagnol, italien, allemand, portugais, russe)
- Langues anciennes (latin, grec)
- Philosophie/Histoire des religions
- Physique/Chimie
- Sciences et Vie de la Terre
- Histoire/Géographie
- Histoire de l'art
- Dessin artistique



ENSEIGNEMENT TECHNIQUE

Premières étapes de formation
théorique en :


- Construction mécanique
- Électricité et automatismes
- Électronique
- Génie civil, dessin industriel (mécanique et bâtiment)
- Comptabilité
- Gestion



FORMATIONS DIPLÔMANTES

Préparation aux examens uniquement*

- Certificat de formation générale (CFG)
- Diplôme national du brevet (DNB)
- Baccalauréats : Littéraire (L), Économique et Social (ES), Scientifique (S), Sciences et Technologies du Management et de la Gestion (STMG : option gestion et finance)
- Diplôme d'Accès aux Études Universitaires (DAEU)
- Capacité en droit




FORMATIONS PROFESSIONNALISANTES DIPLÔMANTES

Préparation aux examens uniquement*


- CAP Accompagnant Éducatif Petite Enfance
- BEP Accompagnement soins et services à la personne
- Concours d'entrée aux écoles d'aide-soignant
- Concours d'entrée aux écoles d'auxiliaire de puériculture

CARRIÈRES ADMINISTRATIVES



Catégorie C (niveau brevet)

*Adjoint administratif - Agent Administratif (tous ministères)
Agent administration des finances publiques
Agent de constatation des impôts*



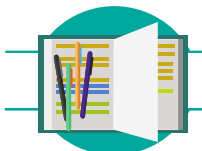
Catégorie B (niveau Bac)

*Secrétaire administratif - Secrétaire de Mairie - Secrétaire
de Chancellerie - Secrétaire du Trésor*

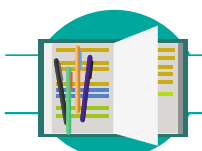
* Auxilia assure la
préparation, mais
n'inscrit pas aux
examens !
C'est à vous
de vous inscrire en
candidat libre auprès
du Rectorat dont vous
dépendez.

MODALITÉS

PARTICULARITÉS D'AUXILIA

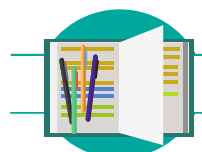


Accompagnement individualisé et bienveillant.
Liberté de choix des matières enseignées et du rythme de travail.
Les formations sont gratuites hormis les frais de dossier et d'inscription de 20€.



QUAND VOUS INSCRIRE ?

L'inscription est possible à tout moment de l'année.

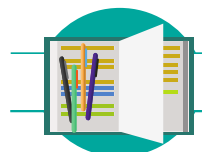


COMMENT VOUS INSCRIRE ?

Remplissez et envoyez la page 2 « FORMULAIRE DE PRÉINSCRIPTION »
OU écrivez à AUXILIA EAD - 7 RUE DES HARAS - 92000 NANTERRE

En réponse, Auxilia vous enverra des exercices d'évaluation permettant d'ajuster le niveau de votre formation ainsi qu'un dossier d'inscription à nous retourner pour valider votre engagement. Dès que votre dossier sera complet, Auxilia vous attribuera un ou des formateurs dans les meilleurs délais.

LE DÉBUT DE LA FORMATION



Après votre inscription, il peut s'écouler plusieurs semaines avant le début de la formation. Il s'agit de délais nécessaires pour qu'Auxilia vous mette en relation avec le ou les formateurs bénévoles qui vous accompagneront.

N'HÉSITEZ PAS À PARLER D'AUXILIA
AUTOUR DE VOUS



VOUS ÊTES
NOS MEILLEURS AMBASSADEURS



Septembre 2020